


Växa Sverige

Exteriörbedömning
Köttraser



skånesemin

VÄXA
SVERIGE

21 Delegenskaper – Tjurar 
Kropp, Ben, Muskelbyggnad

25 Delegenskaper – Kor
Kropp, Ben, Muskelbyggnad, Juver
+
Rörelser
Linjär skala 1- 9

Hullbedömning

Normal hullstatus bedöms med 7.

Vid hullbedömningen bedöms fettansättningen främst vid ländryggen, men hänsyn tas också av området kring svansrot och bärben.

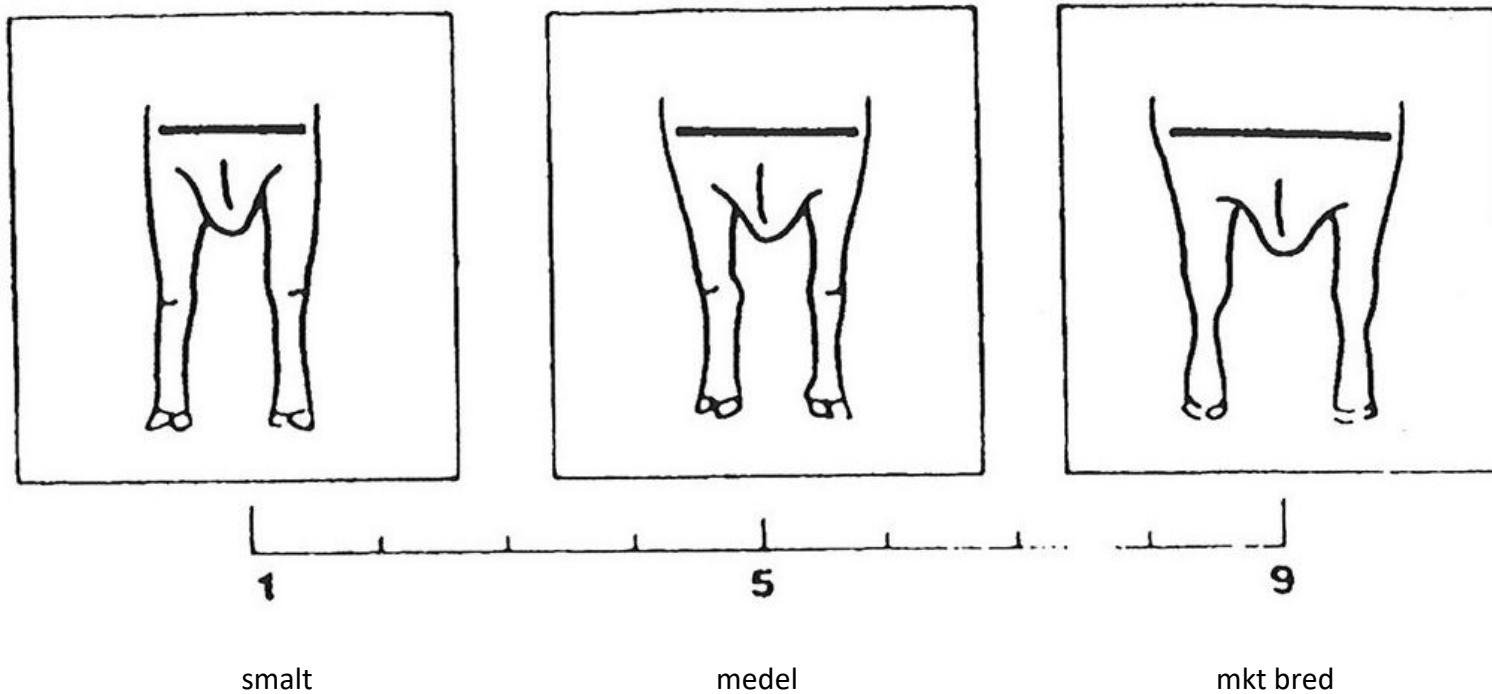
Korshöjd



Korshöjden mäts från punkten mellan höftbenen på ryggraden till marken, och anges i centimeter.

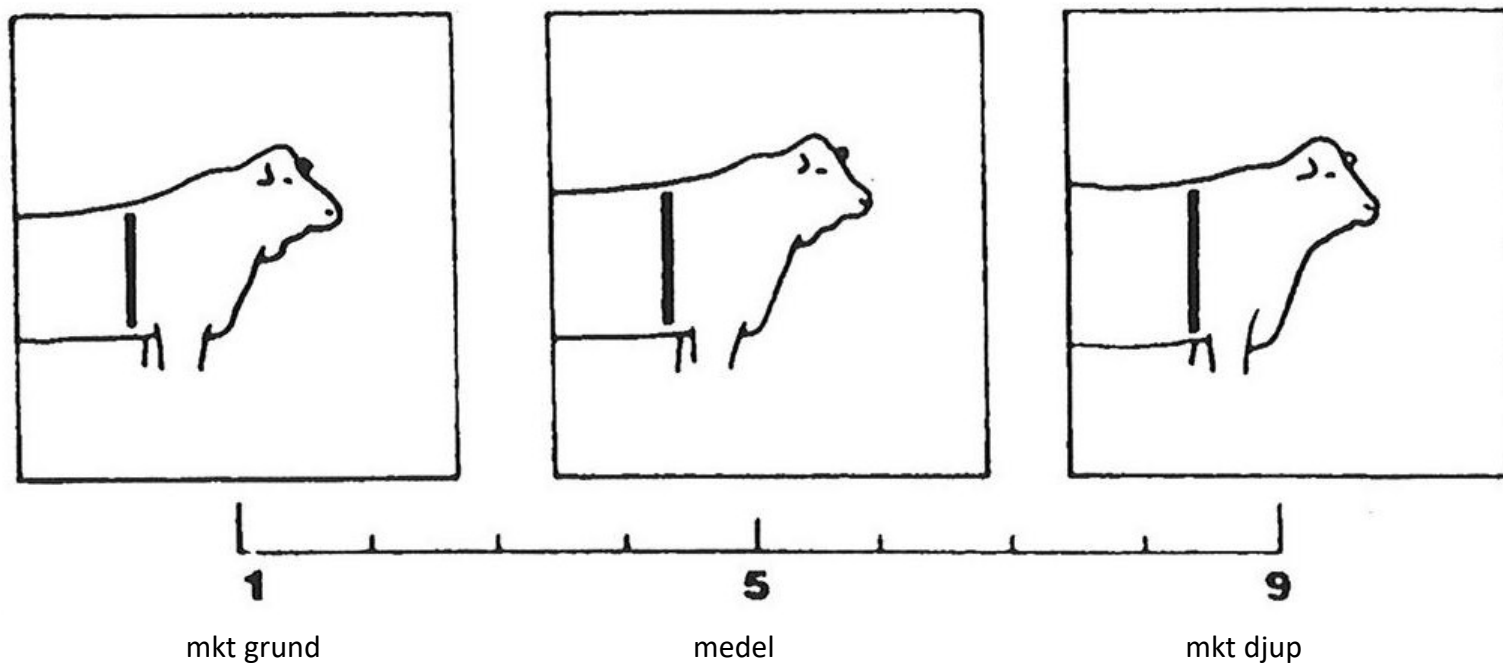
Korreleras till ras, ålder och kön vilket ger automatiskt linjärt värde i handdatorn

Kropp Bogbredd framifrån



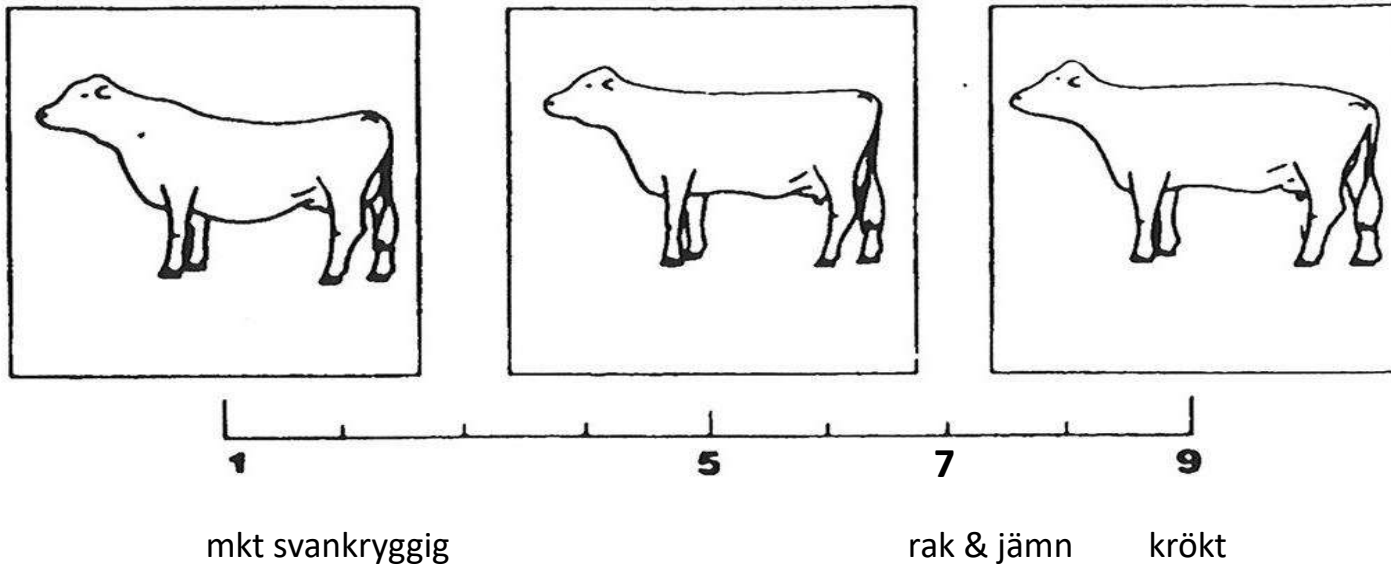
Bedöms genom att se på djuret framifrån på bröstets bredaste punkt

Kropp Bröstdjup



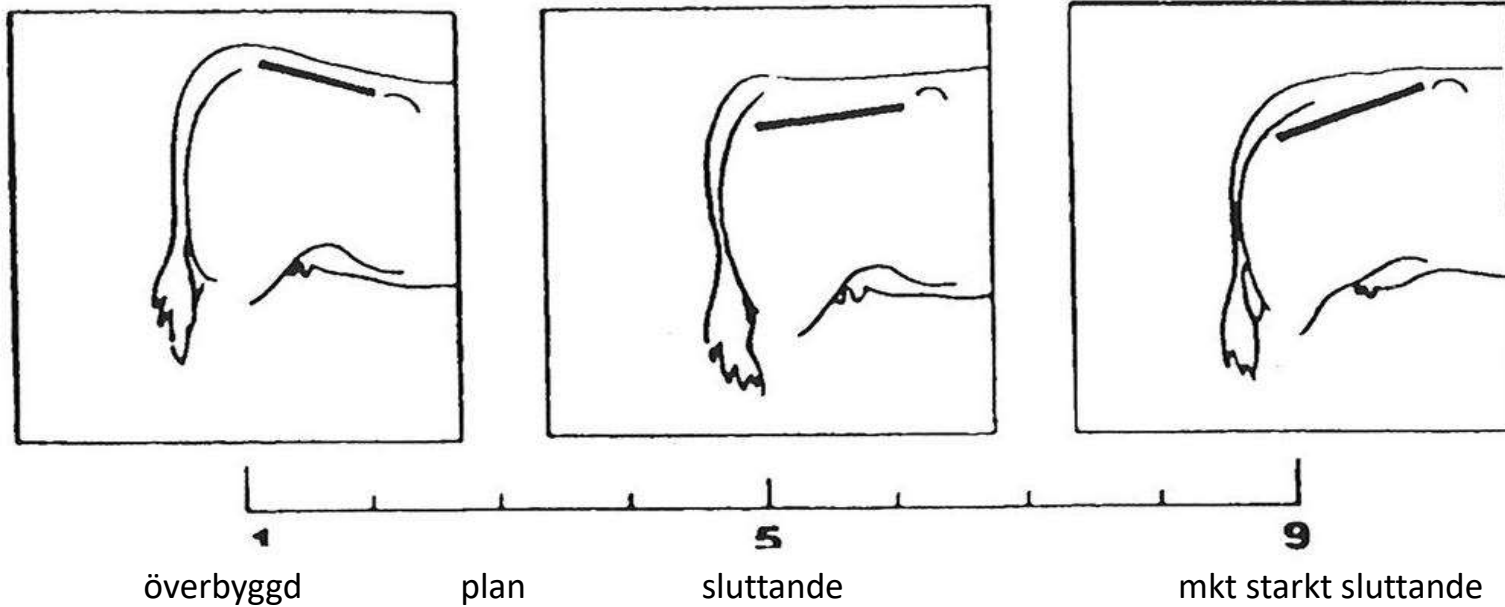
Bedöms från sidan bakom djurets framben

Kropp Överlinje



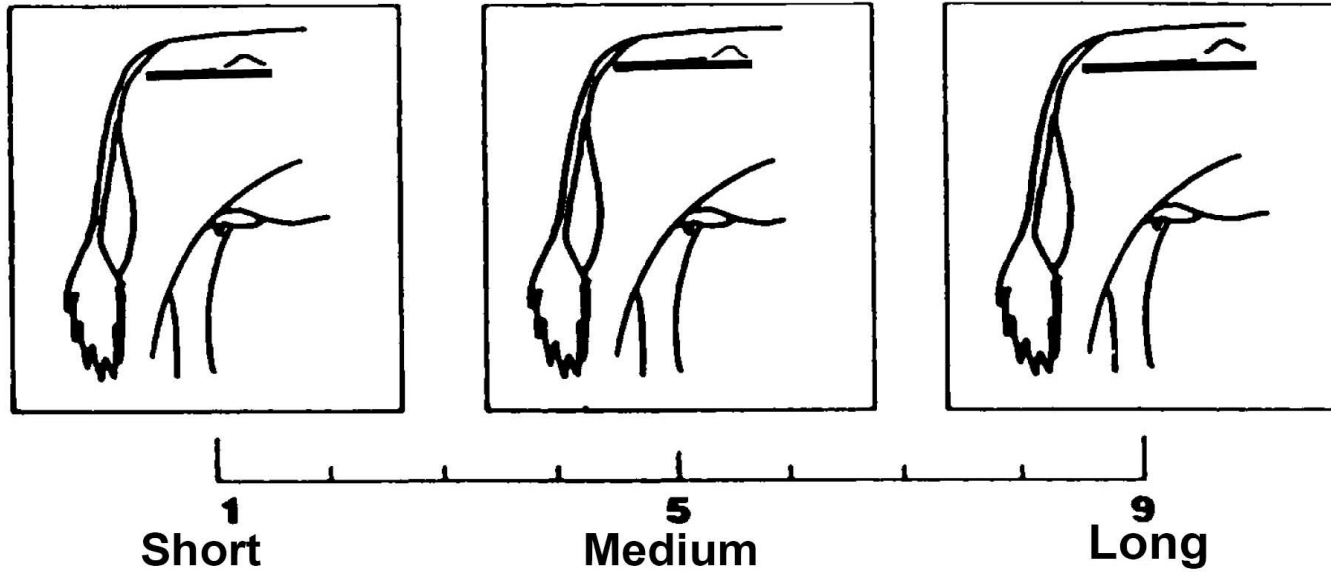
Överlinjen bedöms genom att se på ryggen mellan manken och korsryggen

Kropp Korslutning



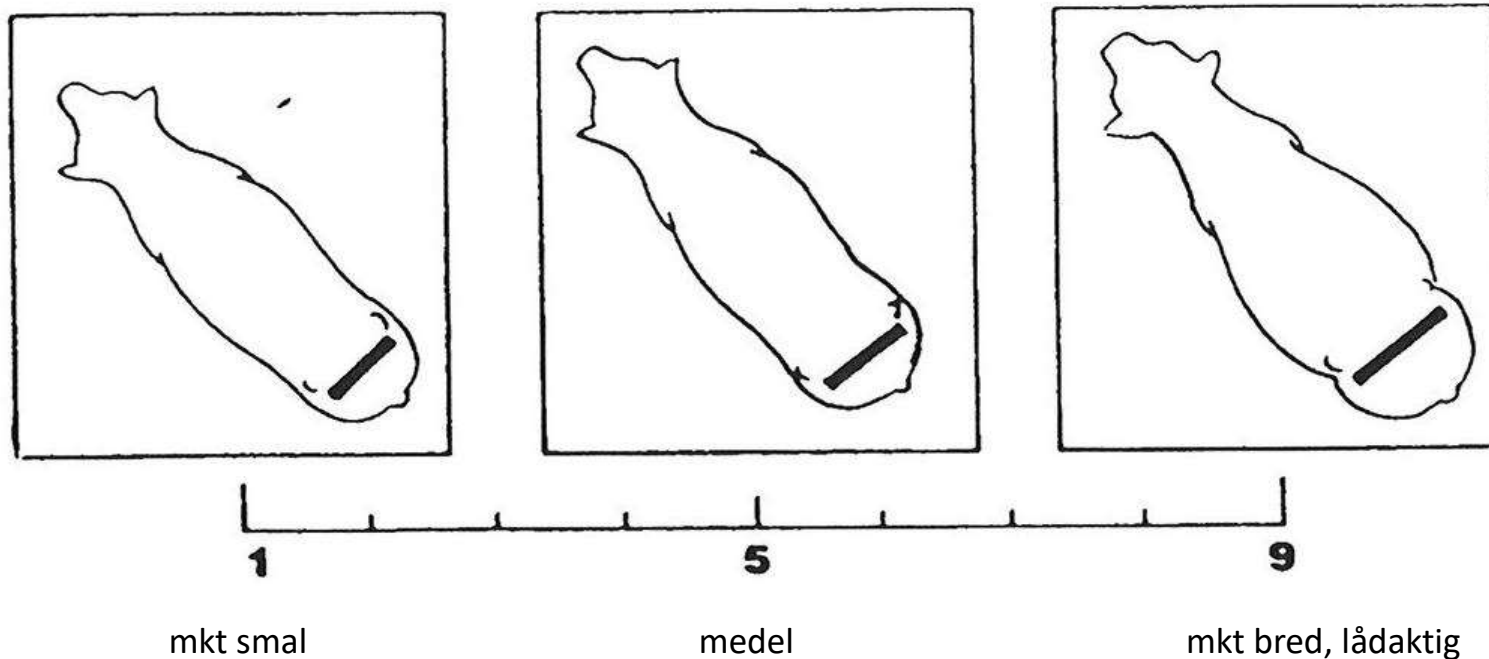
Sittbenens & höftbenens placering jämförs mot varandra, sett från sidan

Kropp Korslängd



Avståndet mellan sittben & höftben bedöms från sidan samtidigt som hänsyn tas till hela kroppens längd

Kropp Höftbredd



Bedöms genom att se på sittbenens yttersta punkt bakifrån,
samtidigt som höften jämförs med djurets höftbredd

Harmoni

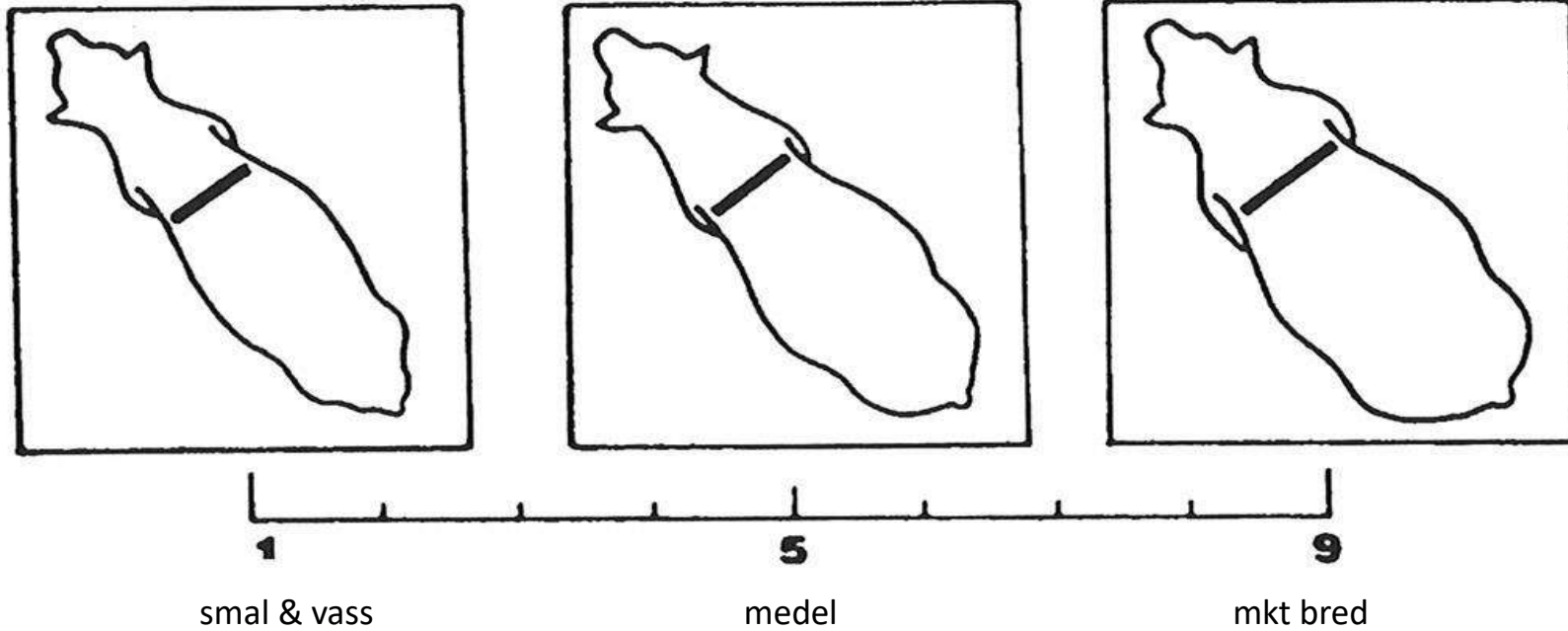
1. I obalans

5. Normal

9. Verkligen harmonisk

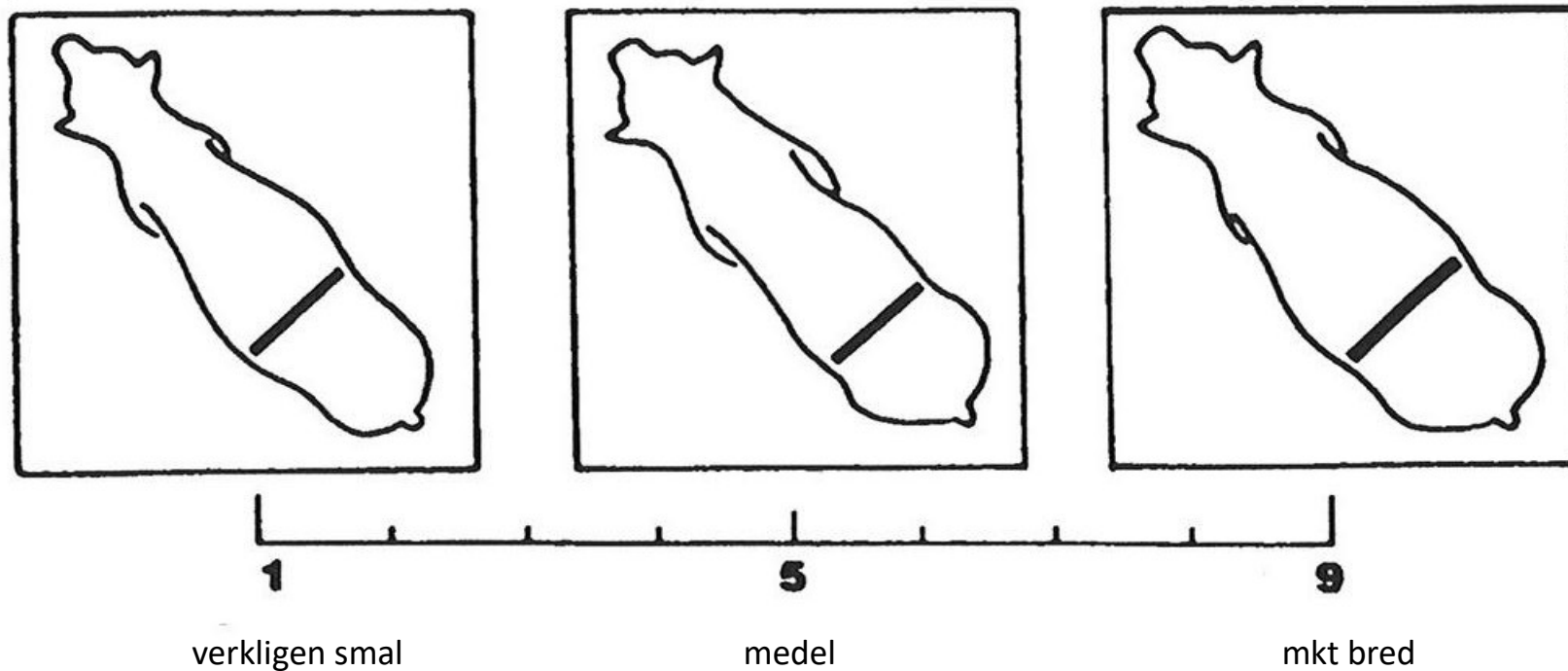
Målet är ett harmoniskt djur och för att få goda poäng ska djuret vara exteriörmässigt och muskulärt god, rastypisk och könspräglad.

Muskelbyggnad Ryggbredd



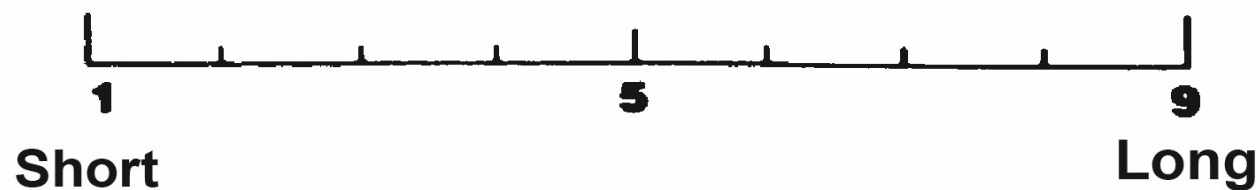
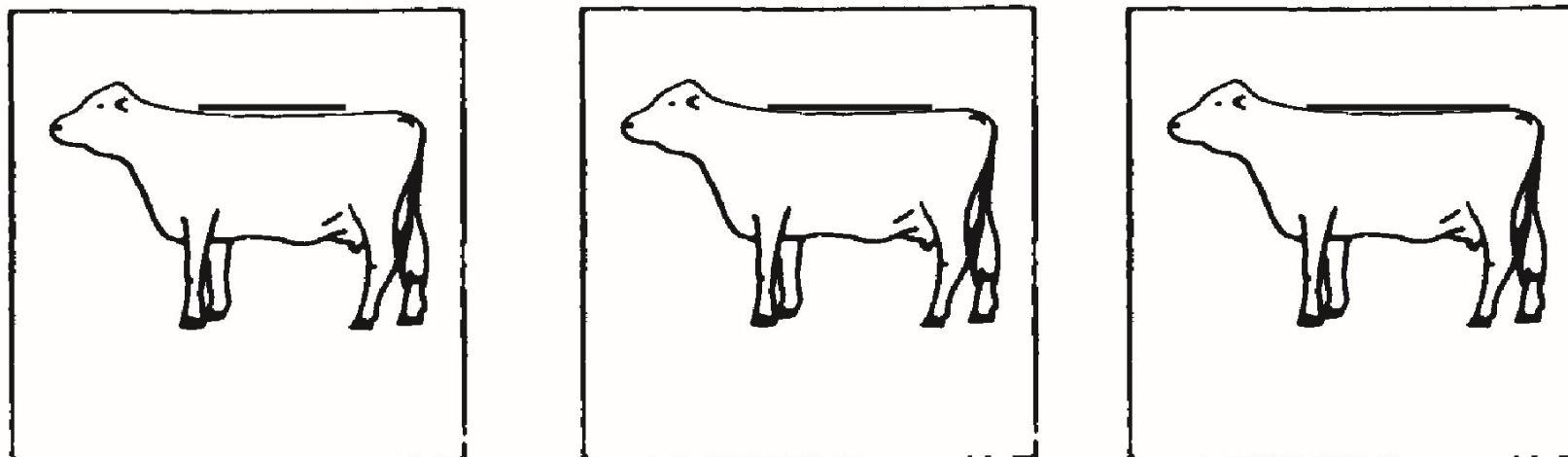
Bedöms bakom framfogarna

Muskelbyggnad Ländbredd



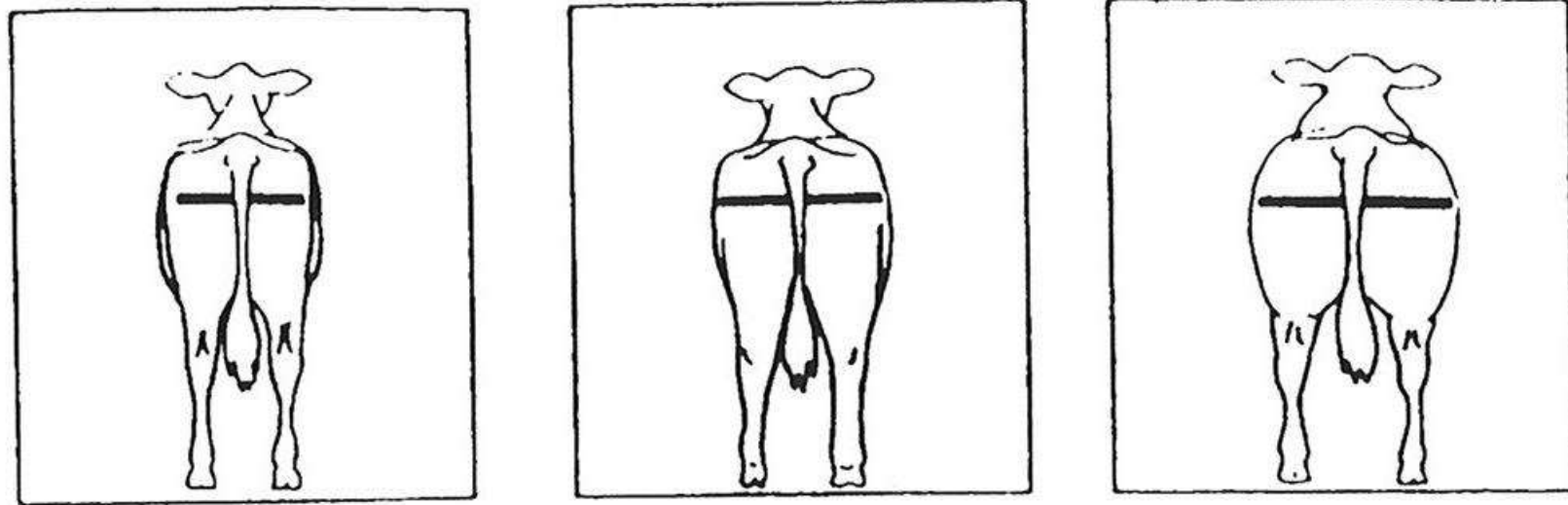
Bedöms från främre sidan av höftbenen vid sista ryggkotan

Muskelbyggnad Ryggmuskellängd



Bedöms (mäts om möjligt) från manken till punkten för korshöjds­mätningen
Viktas ej

Muskelbyggnad Lårbredd



1

mkt smal
förtvinad

5

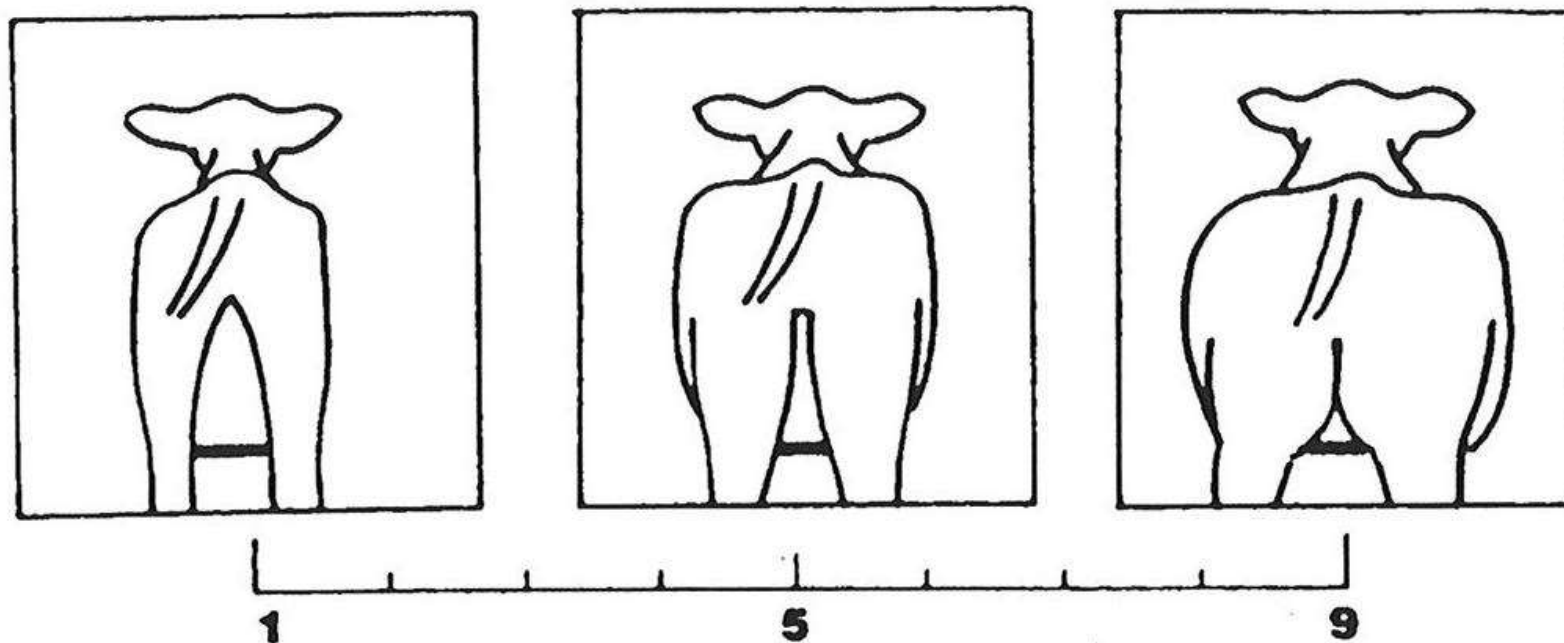
medel

9

mkt breda
svällande

Bedöms bakifrån från lårets yttersta punkt

Muskelbyggnad Innanlår



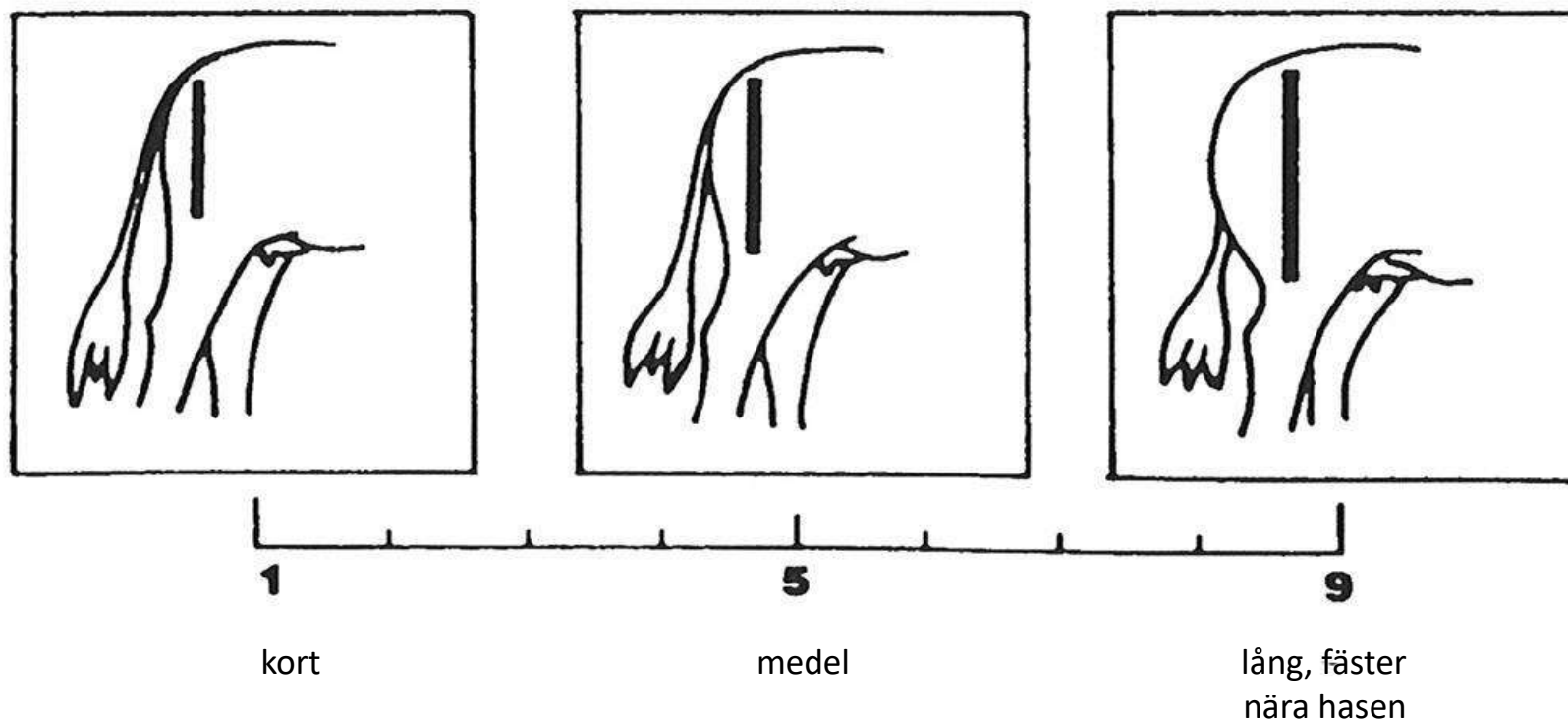
smala, obefintliga
långt ifrån varandra

medel, musklerna
inte helt fästa i varandra

mkt breda
musklerna fäster helt

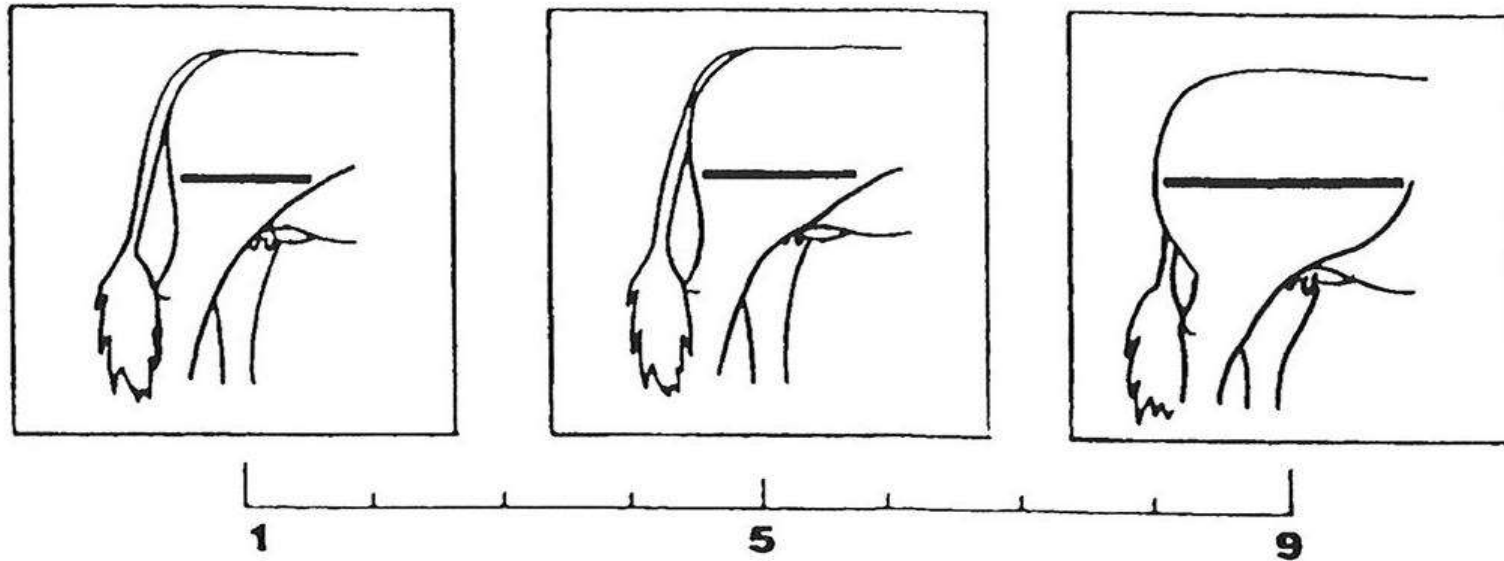
Bedöms bakifrån genom att se på lårens inre kants köttighet

Muskelbyggnad Lårdjup



Bedöms från sidan, muskelns längd mellan sittbenet & hasen

Muskelbyggnad Lårfyllnad från sidan



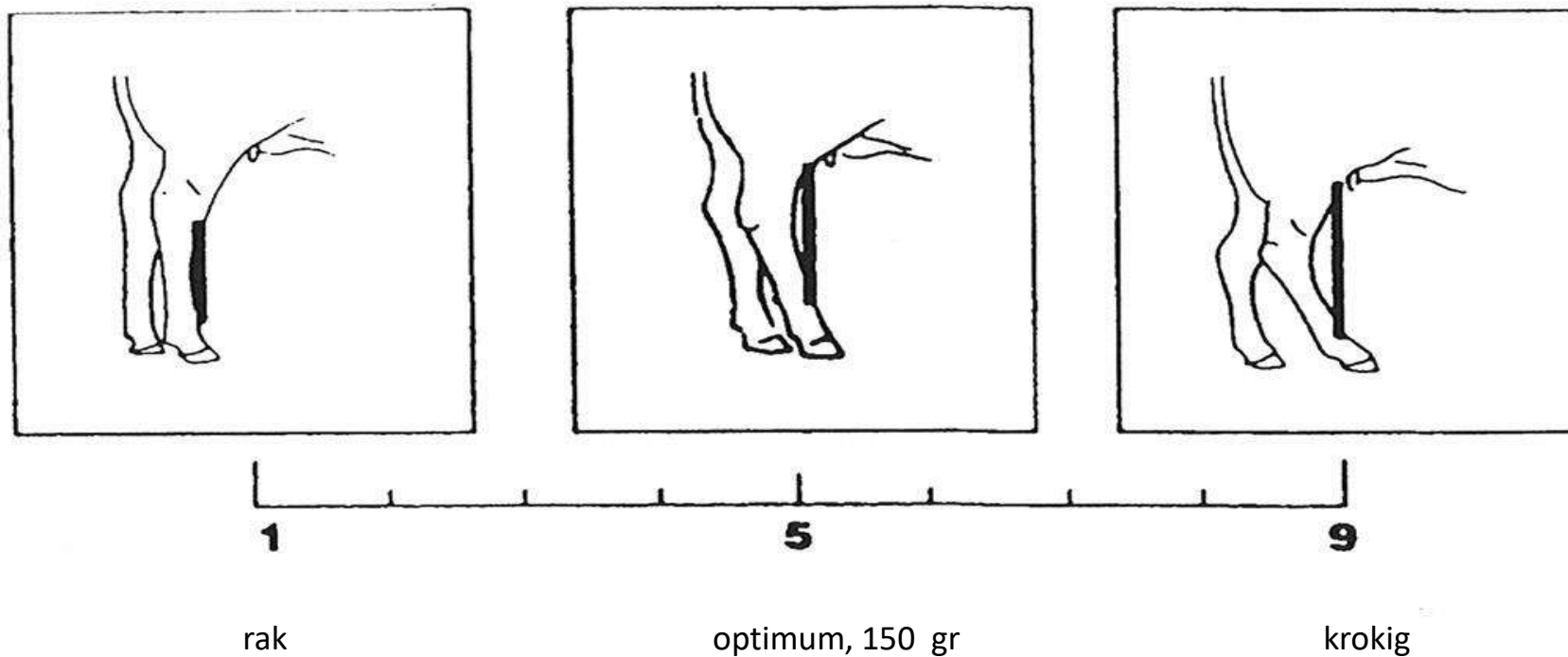
verkligen smalt
insjunket

medellår
rakt baktill

lårets bakdel rund,
framdel framför höftbenet

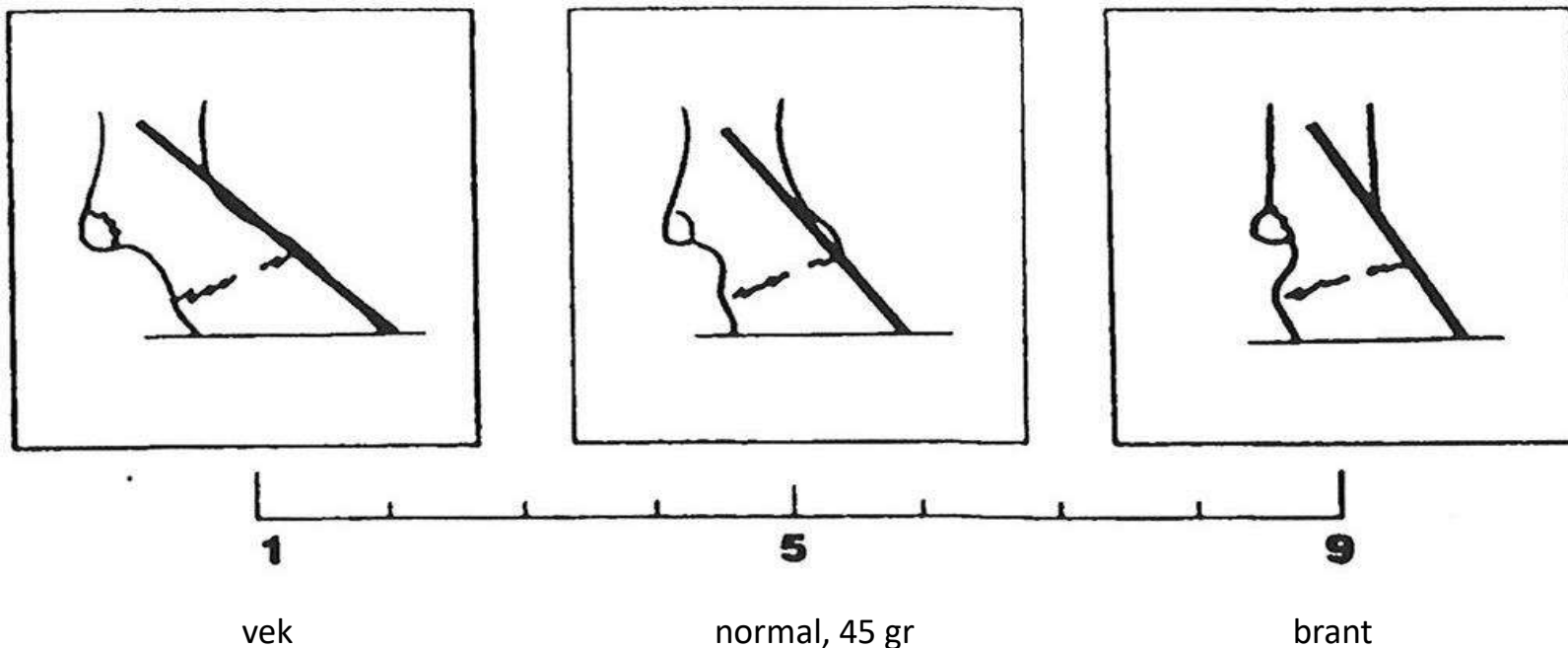
Bedöms från sidan på lårets bredaste punkt

Ben Hasvinkel



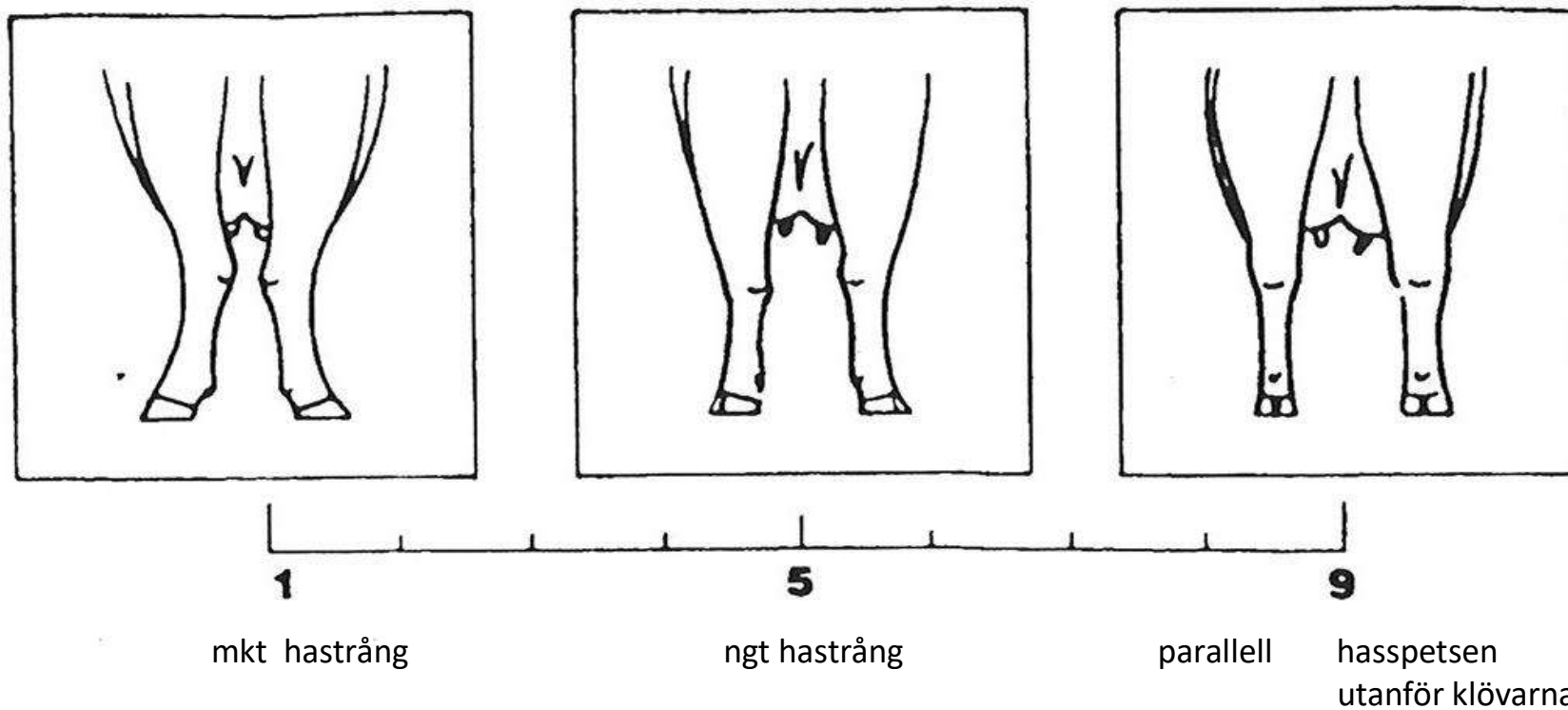
Bedöms genom att se på lårbenets och skenbenets vinkel i mitten på benet

Ben Kotvinkel



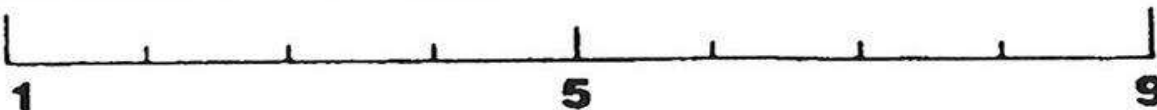
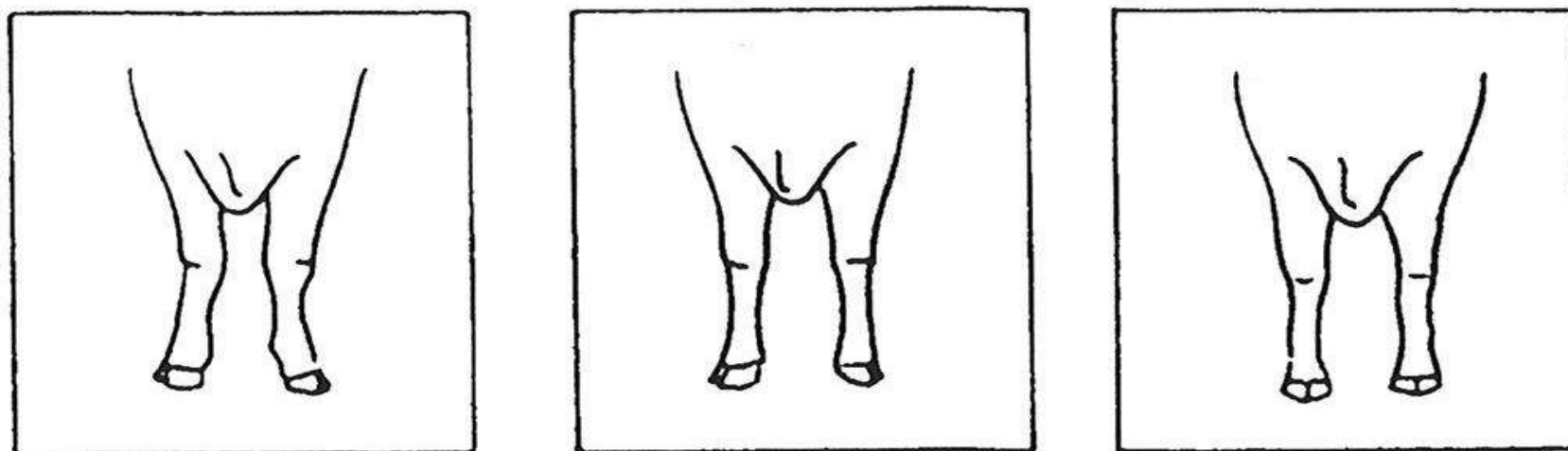
Kotvinkeln bedöms med hjälp av en "tänkt linje" i kotan, med hänsyn till hårrandens vinkel mot golvytan på framsidan av bakbenens klövar

Ben Ben bakifrån



Bedöms genom att titta på bakbenens linje från hasen till klöven

Ben Framben framifrån



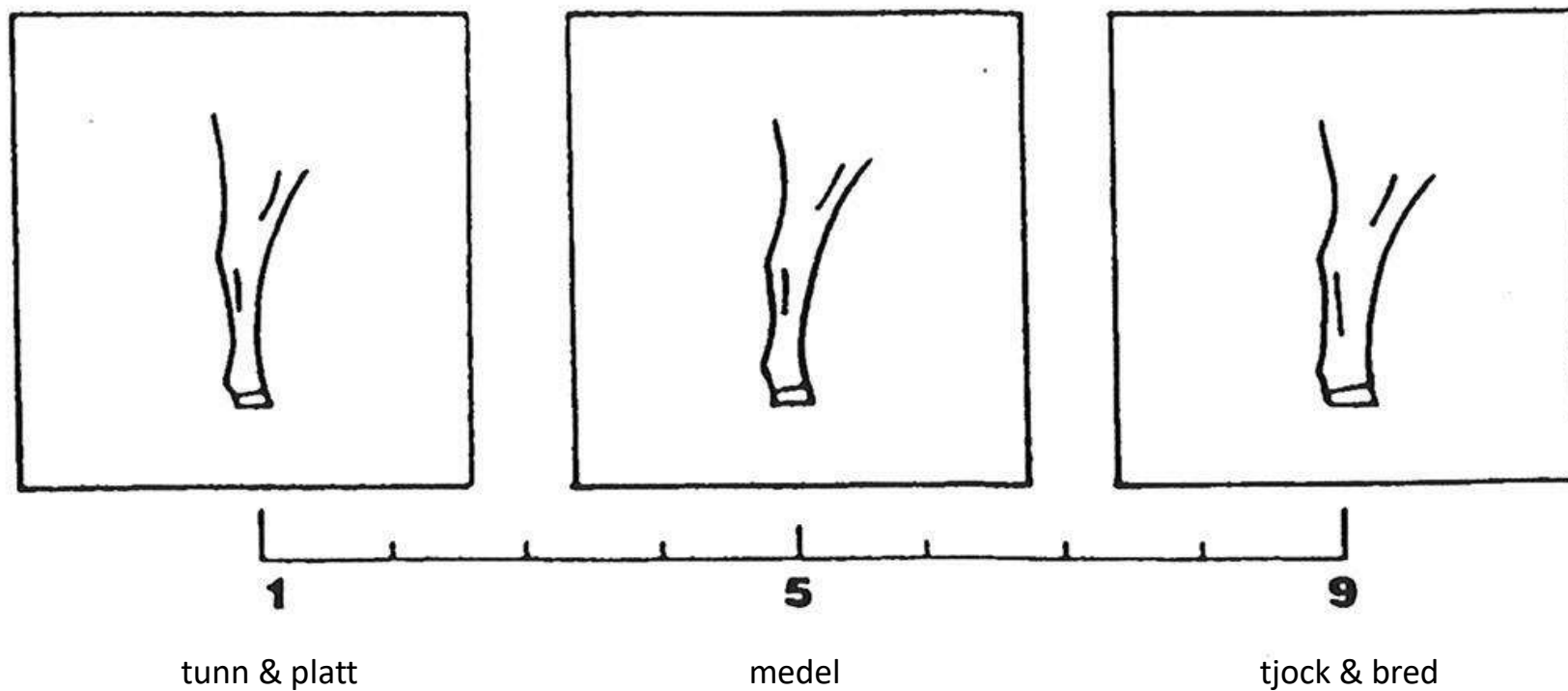
mkt utåtriktade
klövar

ngt utåtriktade
klövar

parallella knäna utanför
klövarna

Frambenens placering bedöms genom att titta på klövarnas riktning på djuret framifrån

Ben Skelettgrovlek



Skenbenets byggnad nedanför hasen bedöms både från sidan & bakifrån
Optimum varierar mellan raserna

Juver Juverdjup

Juverdjup bedöms genom att jämföra juvrets lägsta punkt i förhållande till hasspetsen

1. 6 cm eller mer under hasspets
3. I nivå med hasspets
5. 6 cm över hasspets
7. 12 cm över hasspets
9. 18 cm eller mer över hasspets

Viktas ej



Juver Juverbalans

Juverbalsen bedöms från sidan. Förhållandet mellan fram- & bakspenarnas lägsta punkt anges

1. 8 cm eller djupare framjuver än bakjuver
3. 4 cm djupare framjuver än bakjuver
5. I nivå
7. 4 cm djupare bakjuver än framjuver
9. 8 cm eller djupare bakjuver än framjuver

Viktas ej



Juver

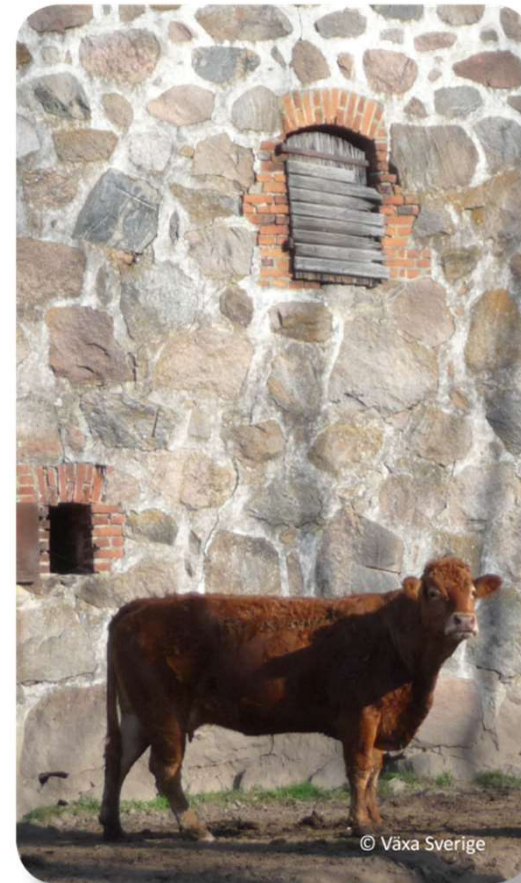
Spentjocklek

1 = 1 cm
2 = 1,5 cm
3 = 2 cm
4 = 2,5 cm
5 = 3 cm
6 = 3,5 cm
7 = 4 cm
8 = 4,5 cm
9 = 5 cm

Spenlängd

1 = 3 cm
2 = 4 cm
3 = 5 cm
4 = 6 cm
5 = 7 cm
6 = 8 cm
7 = 9 cm
8 = 10 cm
9 = 11 cm

Viktas ej



Vi kan kor!

Varför exteriörbedöma;

- Få mer **hållbara djur** och förbättra besättningen
 - **Ben**; bättre rörelser, betäckningsförmåga
 - **Kropp**; produktionsförmåga, underhållsbehov, kalvningsförmåga
 - **Muskler**; slaktkroppsekonomi
 - **Juver**; juverhälsa, merarbete vid kalvning
 - Hjälpmedel att selektera avelsdjur
 - ”Pusselbit” vid tjurval
-

Varför exteriörbedöma;



- Dokument vid försäljning/inköp av livdjur
 - Opartisk bedömning
 - Underlag för tjurval
 - Bättre lönsamhet/totalekonomi
-

Bra förutsättningar ger bra resultat



- Hård golvyta – t ex skrapgång
 - ger optimal ben- & klövbedömning
 - Avdelat utrymme
 - rörelserna kan bedömas
 - 2 djur samtidigt (fler försvårar bedömningen)
 - djuren blir lugna
-

Redovisning per djur



JOHANSSON ROLAND O LENA
BONDSTORP BÄCK 1
56291 MÅNSARP

Besättning: 9056796
Löpnummer: 255
Utskriftsdatum: 2014-10-03

Individavel
LINJÄR BESKRIVNING, EXTERIÖR, ENSKILDA KÖTTRASDJUR

	Födelseid		Namn	Ras
Djuret själv:	56796	- 255	12 ANJA AV	SIM
Mor:	56796	- 200	09 ANJA AV	SIM
	Stamboksnummer	Kodnummer	Namn	
Far:	96016	7626	VB NISSE	
Morfar:	2734	1336	STENADLER	
Bedömningsdatum:	20140820			
Reslighet, Korshöjd:	140	cm		
Hornstatus:	Övrigt:	Färg:	Levande vikt:	Pungomkrets:
Avvikelsekoder	Kropp		Ben	

Linjär beskrivning	1	2	3	4	5	6	7	8	9	
Hull					5					Fet

KROPP

Bogbredd framifrån	Smal	5	Bred
Brösdjup	Grund	6	Djup
Rygglinje	Svankig	6	Kräkt
Korslutning	Överbyggt	6	Sluttande
Korslängd	Kort	6	Lång
Korsbredd	Smal	5	Bred
Harmoni	Obalans	6	Verkligen harmonisk

Välkommen att kontakta oss!



Karin Karlsson Birgitta Himreus
010-471 05 13 010-471 07 20

Johan Sandström
0415-195 12

skånesemin



TACK för oss!

skånesemin

